



EUROPEAN
PROPERTY
AWARDS

LAUFEN

AWARD
WINNER

2023-2024



ŻURAWIE

Koncepcja inwestycji Żurawie II
w ramach sieci Citybreak
z uwzględnieniem
oferty Longstay

Gdańsk, ul. Popietuski



citybreak
aparthotels

www.citybreak.com.pl





ŻURAWIE

Spis treści

O architekcie	3
YIT - O deweloperze	4
Żurawie II - O inwestycji	5
INA Management operator	7
Sieć Citybreak	9
Standardy Citybreak	10
Oferta Longstay	12
Lokalizacja	15
Udogodnienia	17
Standaryzacja	19
Wyposażenie i typy apartamentów	20

Z szacunku do przeszłości
w trosce o przyszłość



citybreak
aparthotels



Architekt

Tak, jak w latach 70. fińskie dźwigi odcisnęły swój niezacierały ślad na panoramie Gdańska, tak dziś pomysł na stworzenie znamienitej inwestycji przybył do nas z Finlandii.

Projekt powstał na desce kreślarskiej Rainera Mahlamäkiego, czołowego fińskiego architekta, który po raz drugi w swojej karierze zdecydował się zrealizować projekt w Polsce. Wśród najważniejszych realizacji jego zespołu znajduje się m.in. Muzeum Historii Żydów Polskich POLIN w Warszawie.



Rysunki profesora Rainera Mahlamäkiego



MAHLAMÄKI,
fiński architekt
projektujący Żurawie,
stworzył m.in.
projekt Muzeum Historii
Żydów Polskich POLIN.



Dogłębne zrozumienie charakteru miejsca i potrzeb, na jakie ma odpowiadać, to niepodważalny punkt wyjścia, od którego Rainer Mahlamäki rozpoczyna pracę nad każdym swoim projektem. W przypadku inwestycji Żurawie silna inspiracja historią i przeszłością to mocny fundament całego projektu. W procesie realizacji nie zabrakło jednak także nowoczesnych rozwiązań, pozwalających na tworzenie w zgodzie z filozofią zrównoważonego rozwoju.



„Wygląd zewnętrzny nie determinuje dobrej architektury. Najważniejsze jest jej serce, wnętrze, to, z czego powstała.

– Rainer Mahlamäki

Deweloper

YIT jest największym deweloperem w Finlandii i jedną z najbardziej znaczących firm budowlanych w Europie Północnej. Zatrudniamy 5 000 specjalistów, jesteśmy obecni w 9 krajach.

Projektujemy i budujemy mieszkania, lokale biurowe oraz całe przestrzenie. Tworzymy funkcjonalne, atrakcyjne i zrównoważone środowiska miejskie. Pracujemy w Finlandii, w Polsce, w krajach bałtyckich, w Szwecji, w Norwegii, w Czechach, a także na Słowacji.

W 2022 roku nasze całkowite przychody wyniosły **około 2,4 miliarda euro**.

Akcje YIT notowane są na giełdzie NASDAQ OMX Helsinki.

Zajrzyj na stronę dewelopera

www.yit.pl





ZURAWIE

Inspiracja dziedzictwem historycznym

Inspiracją do stworzenia unikatowej przestrzeni miejskiej było historyczne dziedzictwo Stoczni Gdańskiej.

Industrialny charakter inwestycji znajdzie odzwierciedlenie w układzie brył oraz doborze materiałów budowlanych, nawiązujących do hal stoczniowych, statków, morza i wydm. Zachowane zostaną osie widokowe oraz układ komunikacyjny łączący stocznę, Europejskie Centrum Solidarności i Stare Miasto. Dzięki dbałości o szczegóły, obiekt naturalnie wkomponuje się w otoczenie.



243
mieszkania



156
lokali
inwestycyjnych



23 tys m²
powierzchni
biurowej

40 500 m² powierzchni

Lokalizacja z charakterem

Młode Miasto to dziś najbardziej dynamicznie rozwijająca się część Gdańska.

Już teraz staje się istotnym punktem na kulturalnej mapie Pomorza, a inwestycje planowane na tym terenie sprawią, że będzie jeszcze bardziej atrakcyjna.



Nowoczesność ze stoczniową duszą

W inwestycji Żurawie czuć stoczniowego ducha – nawet najdrobniejsze detale są tak przemyślane, by swoim klimatem nawiązywać do najstynniejszego miejsca w Gdańsku. Nawiązanie do stoczni stanowi również wykorzystanie cegły w elewacji oraz wyjątkowy, industrialny charakter całości obiektu.

Każda z trzech części inwestycji Żurawie kryje w sobie nawiązania do stoczni. Niektóre z nich są widoczne na pierwszy rzut oka, inne stanowią przyjemny detal, budujący niepowtarzalny klimat tego miejsca.

Twoja przestrzeń

Stwórz miejsce, które docenią obecni i przyszli mieszkańcy Młodego Miasta. W tak tętniącej życiem okolicy ludzie niechętnie zamykają się w czterech ścianach – inwestując w tym miejscu, na pewno to poczujesz.



INA - Operator

Zarządzanie które procentuje

Jako firma zarządzająca wynajmem długo i krótkoterminowym, posiadamy w ofercie liczne apartamenty inwestycyjne, zlokalizowane w najciekawszych i najrentowniejszych lokalizacjach Gdańska, Gdyni, Warszawy czy Wrocławia.

Unikatowym przedsięwzięciem INA są cztery sieci wyjątkowych aparthoteli: **Citybreak, My Rest, Symphony oraz BeLong**, które dzięki komfortowym apartamentom, licznym udogodnieniom i gościnnej obsłudze są jednymi z najczęściej wybieranych obiektów noclegowych, zarówno rekreacyjnie jak i biznesowo. Tworząc unikatowe sieci aparthoteli i zapewniając wysokiej jakości usługi recepcyjne, dbamy, aby goście chętnie powracali do naszych apartamentów. Przejrzyste oferty i spersonalizowane działania marketingowe zapewniają bezpieczeństwo inwestorom.

Zajrzyj na stronę operatora:

www.inamanagement.pl



Sieci aparthotelowe INA:



www.citybreak.com.pl



www.myrest.com.pl



www.symphony.com.pl



www.belong.com.pl



INA - Operator

INA w minionych latach 2015 – 2022 zarządzała **460 lokalami inwestycyjnymi w 6 apartotelach**. Na obecną chwilę, na lata 2023 – 2026 INA zakontraktowała otwarcie **14 nowych obiektów łącznie z około 1850 lokalami**, pod wspomnianymi czterema markami apartotelowymi.

Każda z sieci to szczególna selekcja obiektów apartamentowych ustandaryzowanych pod względem lokalizacji oraz proponowanych udogodnień. Nowoczesne lokale o komfortowych powierzchniach, w pełni wyposażone, z gościnną i kompetentną obsługą recepcyjną to standard każdej z naszych sieci.

Od 2023 r. INA Management jest członkiem wspierającym Polskiego Związku Firm Deweloperskich.

JESTEŚMY CZŁONKIEM



www.inamanagement.pl



Longstay - pobyty powyżej 30 dni dla klienta biznesowego



Wynajem krótko i długoterminowy
- dopracowana strategia sprzedaży



Apartotele - profesjonalnie zarządzanie obiektem z recepcją



Citybreak to sieć nowoczesnych apartoteli, oferująca tylko najlepsze lokalizacje w centralnych punktach miast. Filozofia Citybreak to styl i bezkompromisowa wygoda z usługami wysokiej jakości. To wymarzona podróż, która umożliwi Ci poznanie nowych miejsc i doświadczenie ich różnorodności. Każda z lokalizacji CITYBREAK to niezapomniane wrażenia.

Citybreak to atrakcyjne lokalizacje i obiekty skoncentrowane na pobytach turystycznych i biznesowych, oferujące apartamenty na wynajem krótkoterminowy oraz Longstay (> 30 dni) z udogodnieniami takimi jak recepcja czy serwis sprząający.



Standardy Citybreak

- Tylko najlepsze lokalizacje w centralnych punktach miast.
- Apartamenty inwestycyjne zaprojektowane i wykończone tak, aby idealnie spełniały potrzeby klientów krótkoterminowych, jak i Longstay (> 30 dni).
- Komfortowe powierzchnie 19-48 m² to wygoda i pełne wykorzystanie dostępnej przestrzeni.
- Każdy apartament to nowocześnie umeblowany lokal z w pełni wyposażoną kuchnią bądź aneksem kuchennym (mały sprzęt AGD, przybory kuchenne, sztuce, talerze etc.), komfortową łazienką (prysznic/wanna), telewizją i szybkim Internetem.
- Zapewniamy serwis - sprząatanie z wymianą pościeli i ręczników oraz wsparcie lokalnego zespołu.
- Dodatkowe usługi dostępne na życzenie z poziomu recepcji.

Twoja inwestycja z Citybreak

kompleksowa obsługa - zadowolenie

gości i kolejne rezerwacje

marketing - skuteczne działania marketingowe obiektu

Z Citybreak zyskujesz:

- profesjonalny wynajem krótkoterminowy z poziomu recepcji zlokalizowanej w obiekcie
- skuteczna strategia wynajmu apartamentów w systemie Longstay > 30 dni
- maksymalizacja zysków
- regularne raporty i stały kontakt z opiekunem apartamentu
- odpowiednio ukierunkowany, dynamiczny marketing obiektu
- pełne zaplecze techniczne, serwisowanie apartamentu przez specjalistów
- kompletna obsługa administracyjna
- możliwość rezerwacji apartamentu na użytek własny z profesjonalną obsługą
- oszczędność Twojego czasu i bezproblemowy wynajem

Dla klientów sektora biznes przygotowujemy indywidualne oferty korporacyjne.

Obiekt przedłużonego pobytu - Longstay

Oferta Longstay to propozycja skierowana głównie do osób odbywających **częste i dłuższe pobyty biznesowe**. Wynajem w systemie Longstay zapewnia wysoki komfort zakwaterowania w **apartamencie z pełnym wyposażeniem** przy zachowaniu minimum formalności. To doskonała opcja dla osób poszukujących komfortowego mieszkania na dłużej **w dobrze skomunikowanym i atrakcyjnym miejscu**.

Longstay proponuje też wygodne rozwiązanie dla firm, które poszukują alternatywy dla wynajmowania mieszkań dla swoich najważniejszych gości czy pracowników. Cena najmu w systemie Longstay zawiera wszelkie opłaty eksploatacyjne, sprząatanie raz w tygodniu wraz z wymianą pościeli oraz szereg usług dodatkowych.



Nasze usługi:



Sprzątanie: w wyznaczonym terminie, posprzątamy wewnątrz apartamentu, wymienimy pościel oraz ręczniki.



Usługi pralnicze: na życzenie Klienta możemy zająć się praniem i prasowaniem.



Nasz wykwalifikowany personel służy pomocą z poziomu recepcji



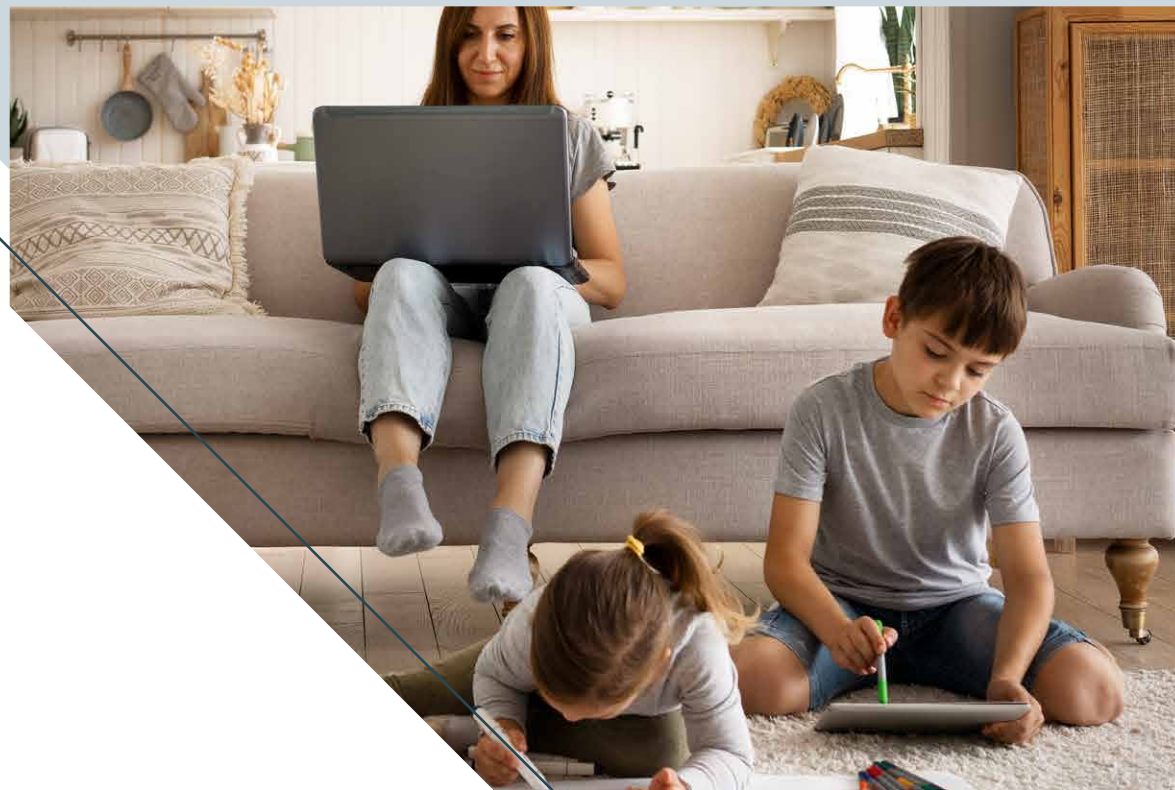
Transport z lotniska



Obsługa techniczna lokalu
(naprawa sprzętów, awarie itp.).



Możliwość **doposażenia apartamentu**
(łóżeczka dziecięce itp.).



citybreak
aparthotels

Najprostszy sposób na wynajem z Citybreak



szybki i nieskomplikowany
system najmu



prosta umowa
i 1 zbiorczy rachunek



pełne wyposażenie
i aneksy kuchenne



wynajem już od
30 dni



**Gdy potrzebujesz
wygodnego
miejsca na dłużej.**

Co zyskują goście wybierając ofertę Longstay?

- nowoczesne, w pełni wyposażone lokale inwestycyjne
- brak skomplikowanych umów najmu
- stałe miesięczne opłaty
- bez zbędnych faktur od dostawców mediów
- łatwy i szybki system najmu

Lokalizacja

Aparthotel Żurawie powstanie w dzielnicy Młode Miasto w Gdańsku otoczonej ulicami Nowomiejską, Popiełuszki i Jaracza. Obiekt znajdzie się w sąsiedztwie Europejskiego Centrum Solidarności i Starego Miasta, nieopodal historycznej bramy Stoczni Gdańskiej. Centralna lokalizacja oraz bliskość infrastruktury komunikacyjnej umożliwi sprawne poruszanie się po najważniejszych punktach Trójmiasta.

W Młodym Mieście czas się nie zatrzymał – to miejsce, które stale się rozwija i tętni życiem. Ciągłe przybywa tu mieszkańców, którzy chcą mieć najważniejsze udogodnienia w zasięgu ręki. Wybierając najlepsze miejsce na swoją inwestycję warto wziąć pod uwagę, że zapotrzebowanie na lokale handlowo-usługowe w tej okolicy nieustannie wzrasta, a lokalizacja jest idealna do tworzenia biur i małych przedsiębiorstw. Doskonale skomunikowana okolica pozwala swobodnie dotrzeć tu wszystkim mieszkańcom Gdańska



Udogodnienia

W najbliższym otoczeniu oraz na terenie obiektu znajdują się liczne udogodnienia, takie jak ogólnodostępne dziedzińce miejskie, punkty usługowe czy restauracje.

Dogodna lokalizacja i możliwość inwestycji w wysokiej jakości lokal w tej atrakcyjnej okolicy przyciągnie wielu przedsiębiorców co w efekcie wpłynie na jeszcze większą dostępność udogodnień dla gości i mieszkańców.

We wspólnej sprawie

Żurawie, zgodnie z fińską filozofią, mają stanowić wspólne, ogólnodostępne dobro i sprzyjać zawieraniu kontaktów społecznych. Otwarte, współgrające z obecnym planem urbanistycznym place miejskie będą dostępne dla każdego. Tak zagospodarowany teren ma być naturalnym miejscem spotkań, wpisującym się w przestrzeń wokół inwestycji.

Recepcja



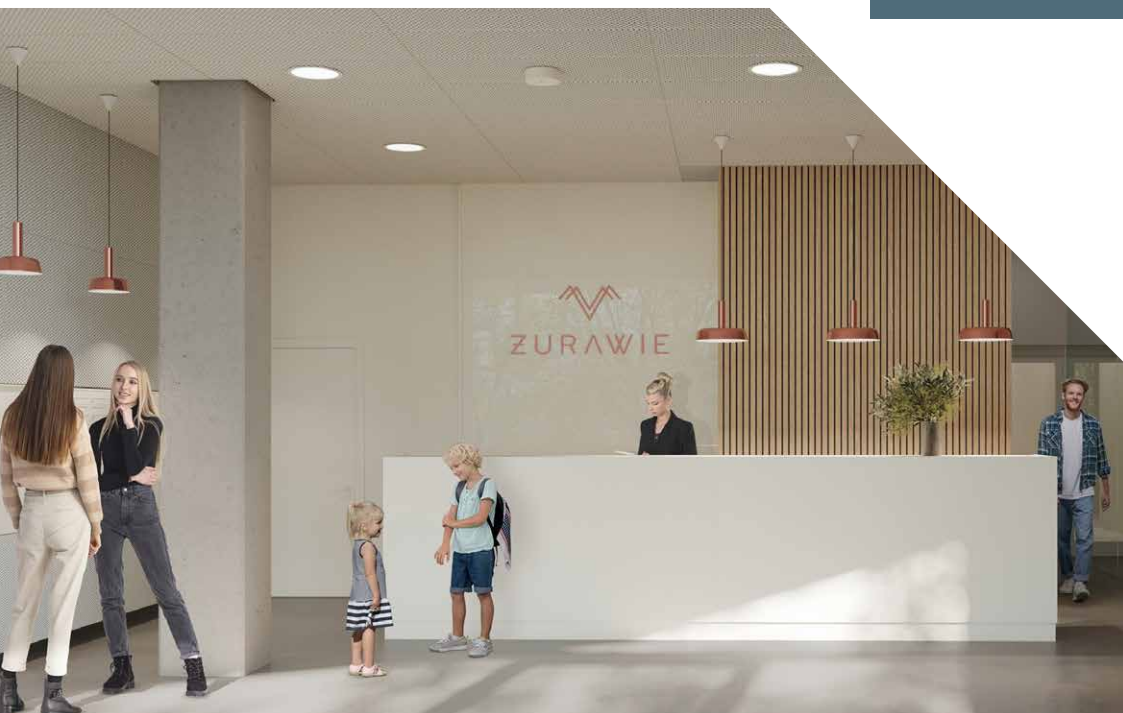
Lokale gastronomiczne



Lokale usługowe



Wspólne dziedzińce



Europejskie Centrum
Solidarności

Udogodnienia

Aby pozostawać w dobrych relacjach z naturą i ludźmi, stawiamy na rozwiązania przyjazne środowisku. Naturalne elementy pozwalają złapać oddech i cieszyć się codziennością.



Zielone tarasy



Ładowarki samochodowe przy miejscach postojowych



Domki dla owadów



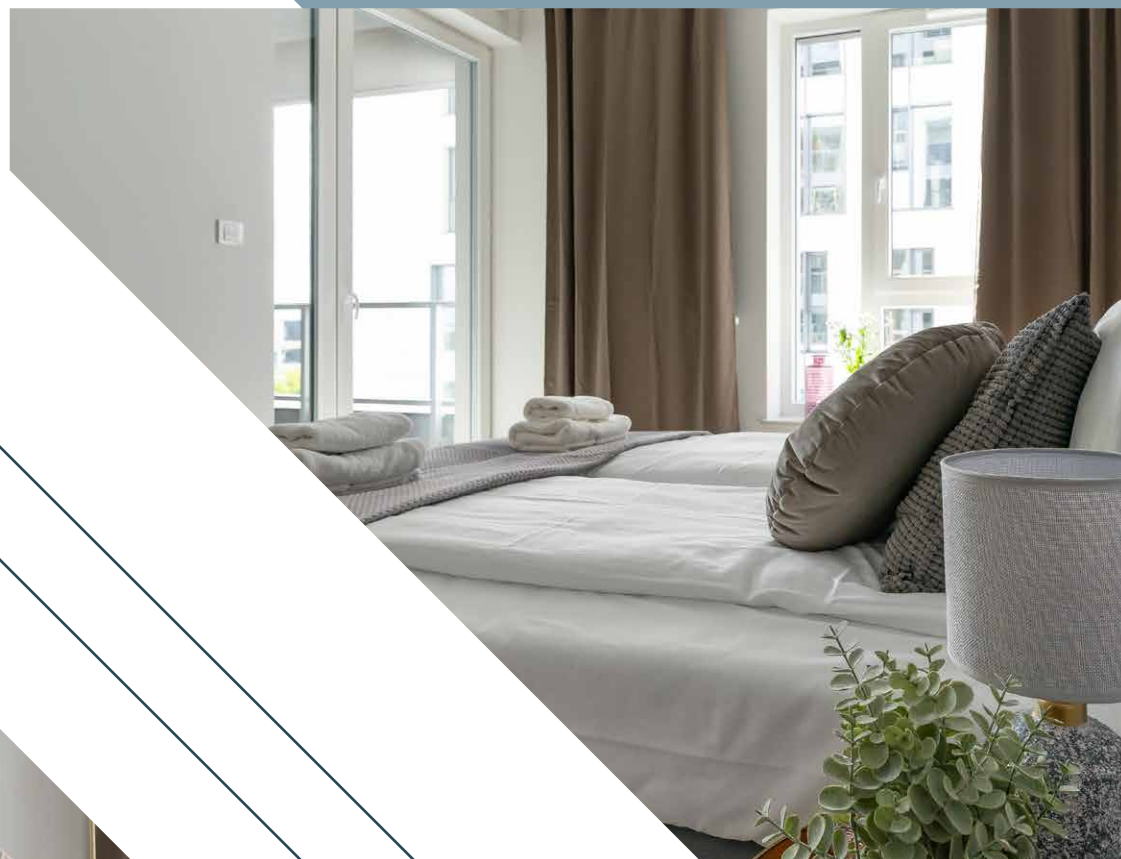
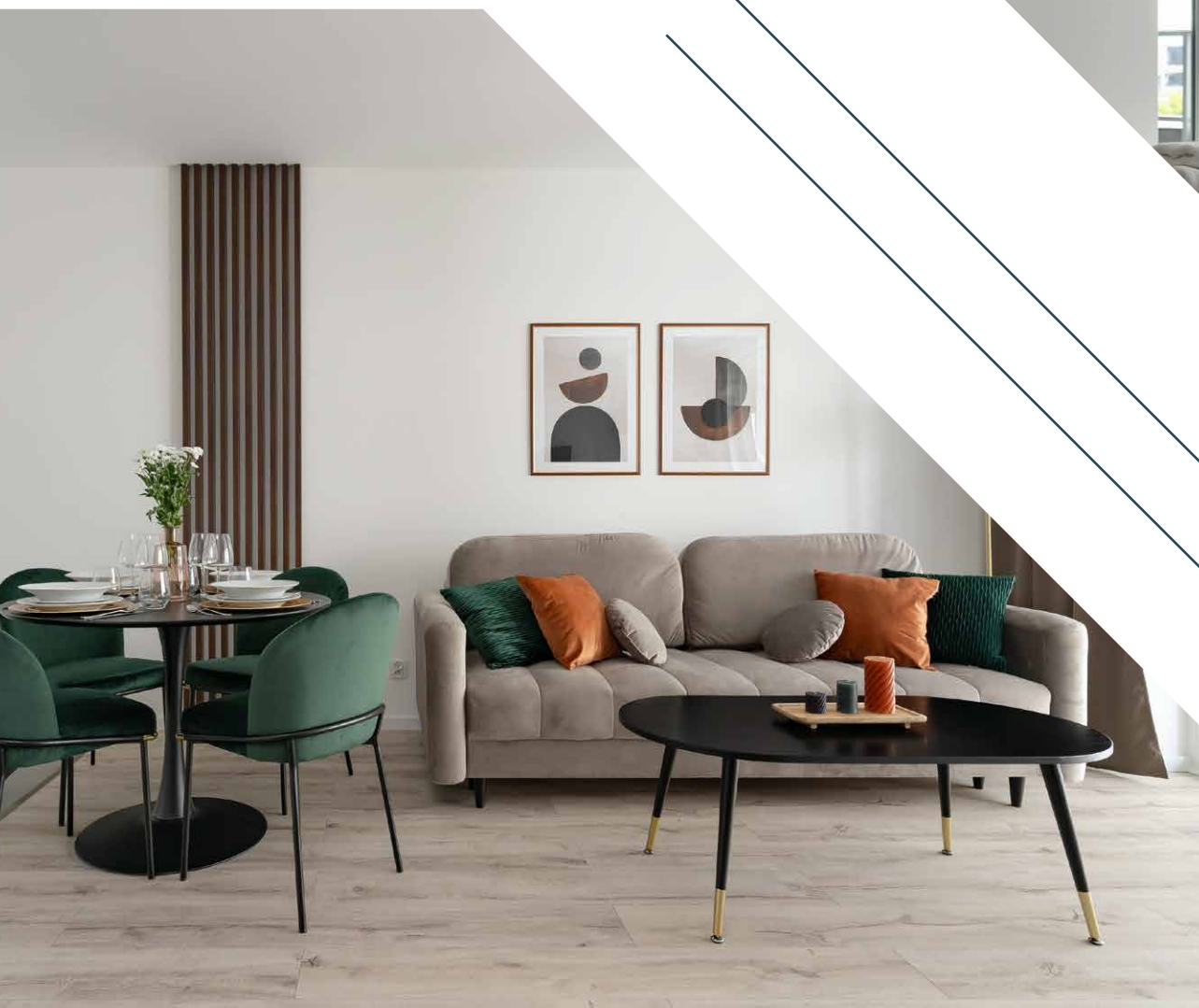
Zielona strefa relaksu

Nowoczesna infrastruktura rowerowa



Standaryzacja

Apartamenty inwestycyjne w obiekcie Żurawie zostaną odpowiednio dopasowane pod względem wielkości od 19 m² do 48 m² i wykończenia. Operator proponuje również standaryzację w kwestii ich wyposażenia.



Standaryzacja ma pozytywny wpływ na opinię gości i najemców o lokalach, którzy często zmieniając miejsce pobytu mają sprecyzowane oczekiwania. Pozwala tworzyć przejrzyste oferty marketingowe i jasny przekaz dla potencjalnych najemców.

Wyposażenie

i typy apartamentów

Apartament Typu Compact

Studio z aneksem sypialnym
i kuchennym

Wyposażenie:

■ Część wypoczynkowa:

łóżko hotelowe/sofa
tv - min. 40"
szafki nocne
lampki nocne
szafa
fotel
biurko
krzesło x2

■ Aneks kuchenny:

płyta indukcyjna
mikrofalą/piekarnik
lodówka min. 3 półki
czajnik elektryczny
zestaw sztućców, naczyń
i garnków dla 2 osób

■ Łazienka:

prysznic
miska ustępowa
umywalka
lustro
akcesoria łazienkowe
(suszarka hotelowa)

■ Udogodnienia:

internet wi-fi
telewizja min. 30 kanałów

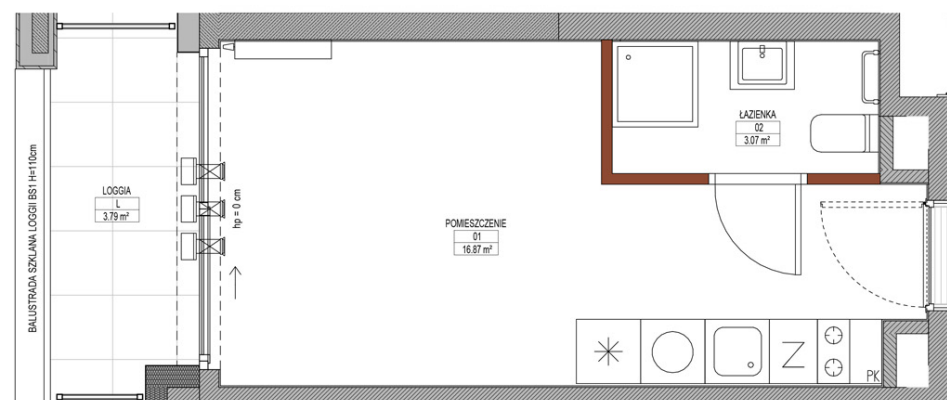
■ Dodatkowe akcesoria:

żelazko
deska do prasowania



Powierzchnia:

19,22 m²
- 20,85 m²



Przykładowy rzut apartamentu typu Compact

Wyposażenie i typy apartamentów

Apartament Typu Classic Studio z aneksem sypialnym i kuchennym



Powierzchnia:

22,60 m²

– 24,92 m²

Wyposażenie:

■ Część wypoczynkowa:

łóżko hotelowe/sofa
tv – min. 40"
szafki nocne
lampki nocne
szafa
fotel
biurko
krzesło x2

■ Aneks kuchenny:

płyta indukcyjna
mikrofalą/piekarnik
lodówka min. 3 półki
czajnik elektryczny
zestaw sztućców, naczyń
i garnków dla 2 osób

■ Łazienka:

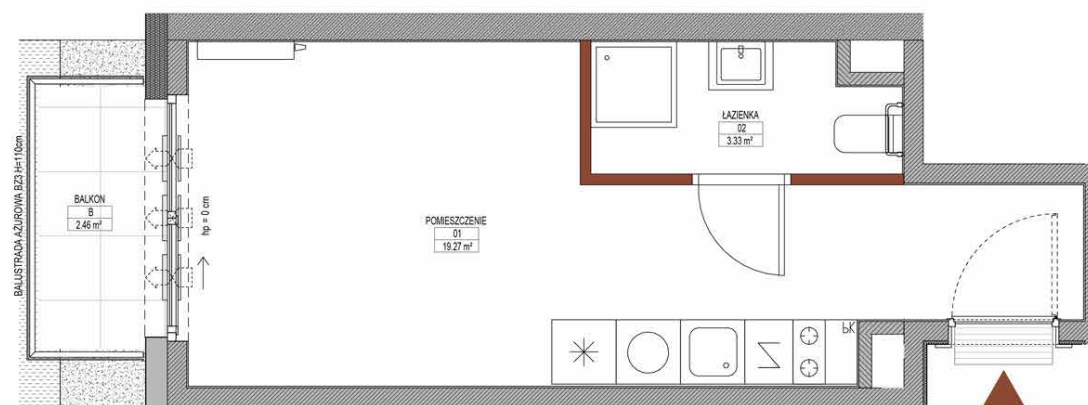
prysznic
miska ustępowa
umywalka
lustro
akcesoria łazienkowe
(suszarka hotelowa)

■ Udogodnienia:

internet wi-fi
telewizja min. 30 kanałów

■ Dodatkowe akcesoria:

żelazko
deska do prasowania



Przykładowy rzut apartamentu typu Classic

Wyposażenie i typy apartamentów

Apartament Typu Classic Plus Studio z aneksem sypialnym i kuchennym

Wyposażenie:

■ Część wypoczynkowa:

łóżko hotelowe/sofa
tv - min. 40"
szafki nocne
lampki nocne
szafa
fotel
biurko
krzesło x2

■ Aneks kuchenny:

płyta indukcyjna
mikrofalą/piekarnik
lodówka min. 3 półki
czajnik elektryczny
zestaw sztućców, naczyń
i garnków dla 2 osób

■ Łazienka:

prysznic
miska ustępowa
umywalka
lustro
akcesoria łazienkowe
(suszarka hotelowa)

■ Udogodnienia:

internet wi-fi
telewizja min. 30 kanałów

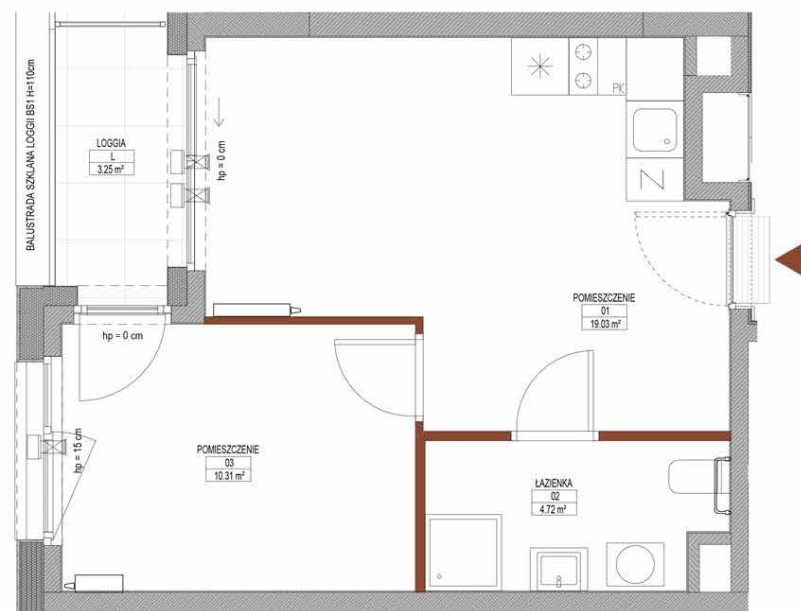
■ Dodatkowe akcesoria:

żelazko
deska do prasowania



Powierzchnia:

30,42 m²
- 34,67



Przykładowy rzut apartamentu typu Classic Plus

Wyposażenie

i typy apartamentów

Apartament Typu Comfort

Studio z aneksem sypialnym
i kuchennym

Wyposażenie:

■ Część wypoczynkowa:

łóżko hotelowe/sofa
tv - min. 40"
szafki nocne
lampki nocne
szafa
fotel
biurko
krzesło x2

■ Aneks kuchenny:

płyta indukcyjna
mikrofalą/piekarnik
lodówka min. 3 półki
czajnik elektryczny
zestaw sztućców, naczyń
i garnków dla 2 osób

■ Łazienka:

prysznic
miska ustępowa
umywalka
lustro
akcesoria łazienkowe
(suszarka hotelowa)

■ Udogodnienia:

internet wi-fi
telewizja min. 30 kanałów

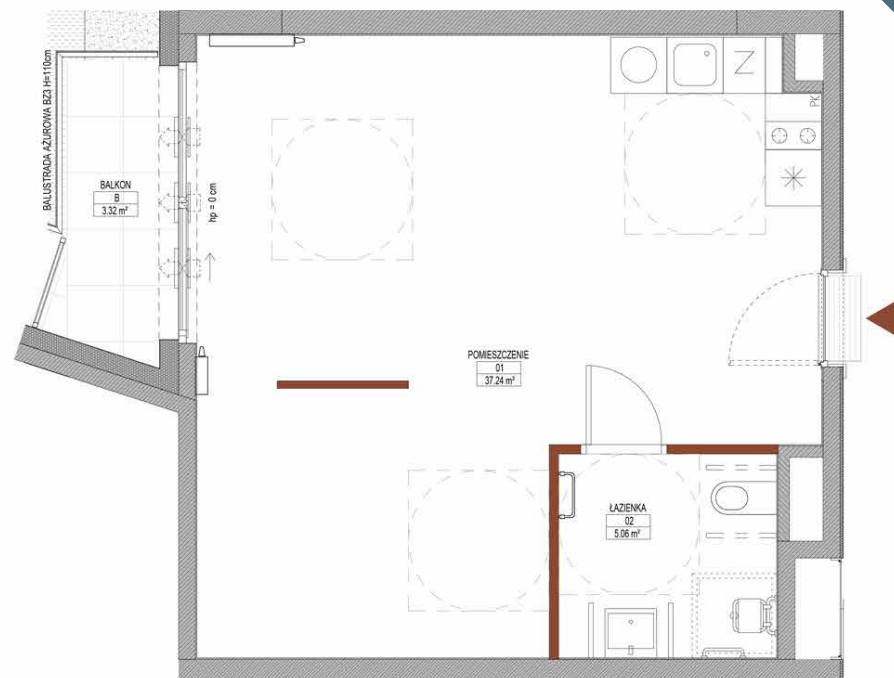
■ Dodatkowe akcesoria:

żelazko
deska do prasowania



Powierzchnia:

41,03 m² –
42,41 m²



Przykładowy rzut apartamentu typu Comfort

Wyposażenie

i typy apartamentów

Apartament Typu Comfort Plus

Studio z aneksem sypialnym
i kuchennym

Wyposażenie:

■ Część wypoczynkowa:

łóżko hotelowe/sofa
tv - min. 40"
szafki nocne
lampki nocne
szafa
fotel
biurko
krzesło x2

■ Aneks kuchenny:

płyta indukcyjna
mikrofalą/piekarnik
lodówka min. 3 półki
czajnik elektryczny
zestaw sztućców, naczyń
i garnków dla 2 osób

■ Łazienka:

prysznic
miska ustępowa
umywalka
lustro
akcesoria łazienkowe
(suszarka hotelowa)

■ Udogodnienia:

internet wi-fi
telewizja min. 30 kanałów

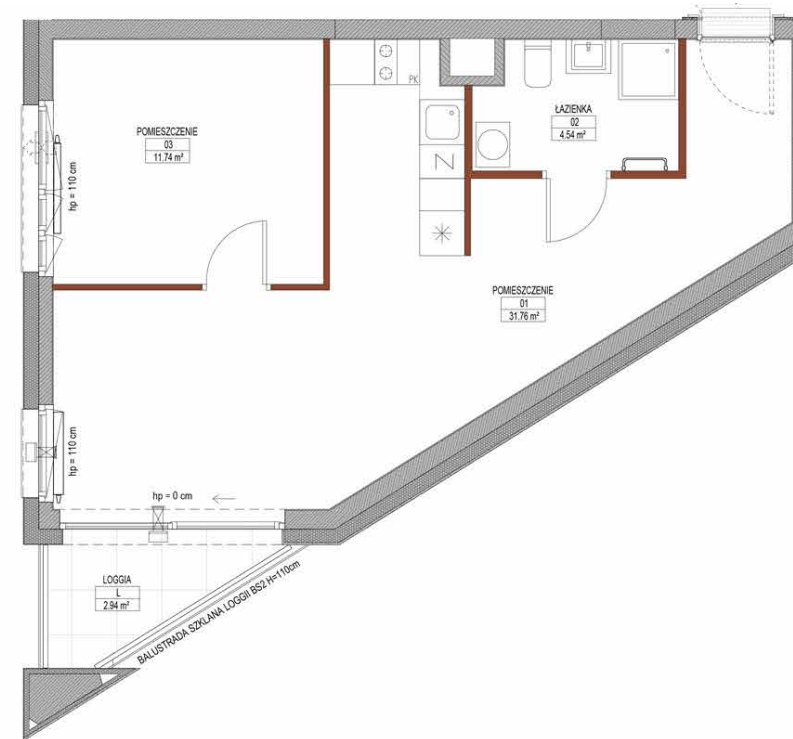
■ Dodatkowe akcesoria:

żelazko
deska do prasowania



Powierzchnia:

48,04 m²



Przykładowy rzut apartamentu typu Comfort Plus



ZURAWIE

Materiały marketingowe są własnością YIT Development Sp. z o.o. i nie mogą być wykorzystywane bez wiedzy i zgody YIT Development Sp. z o.o. Informacje zawarte w niniejszej ofercie nie stanowią oferty w rozumieniu przepisów Kodeksu Cywilnego, lecz służą wyłącznie celom informacyjnym. Niniejsza oferta obsługi najmu lokali inwestycyjnych została przygotowana przez INA Management Sp. z o.o., która bierze za nią wyłączną odpowiedzialność. Niniejsze wizualizacje mają charakter poglądowy. Wygląd budynków oraz zagospodarowanie terenu mogą nieznacznie ulec zmianie na etapie inwestycji. Zmianie nie ulegną istotne cechy świadczenia oraz funkcjonalność budynków.



Kontakt

INA Management Sp. z o.o.
ul. Jana Heweliusza 11
80-890 Gdansk

Doradca ds. zarządzania
+48 530 999 690
+48 530 999 989

+48 58 38 002 38
biuro@inamanagement.pl
www.inamanagement.pl
www.citybreak.com.pl



citybreak
aparthotels